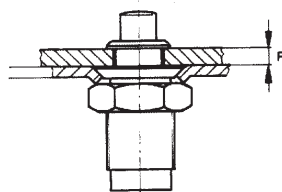


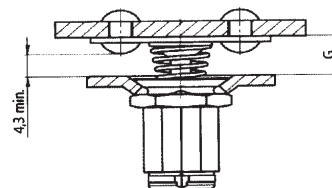
**Serie 15F**

- Zugbelastung max. 1330 N, Betriebsbelastung 930 N
- Schnelles Öffnen und Schließen durch Fingerdruck
- Einfacher Einbau durch Einlochbefestigung
  
- Max. tensile strength 1330 N, working load 930 N
- Quick opening and closing by a finger push
- Easy installation by single-hole mounting

**Hervorstehend  
 Push Button**



**Verdeckt  
 Push Panel**



**Verschlusszapfen-Längentabelle  
 Stud Length Table**

Plattendicke P Panel Thickness P	Längen-Nr. Stud Length No.
0,7 - 2,3	1
2,3 - 3,8	3
3,8 - 5,3	5
5,3 - 6,9	7
6,9 - 8,4	9
8,4 - 9,9	11
9,9 - 11,4	13
11,4 - 13,0	15

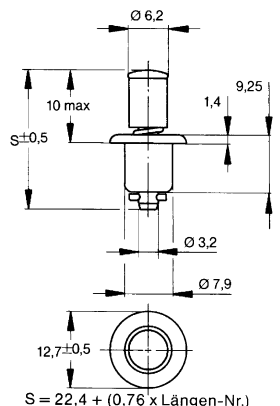

Weitere Längen auf Anfrage  
 Other lengths upon request

**Verschlusszapfen-Längentabelle  
 Stud Length Table**

Klemmstärke G Panel Distance G	Längen-Nr. Stud Length No.
4,6 - 5,3	-
5,3 - 6,1	-
6,1 - 6,9	8
6,9 - 7,6	9
7,6 - 8,4	10
8,4 - 9,1	11
9,1 - 9,9	12
9,9 - 10,7	13
10,7 - 11,4	14
11,4 - 12,2	15

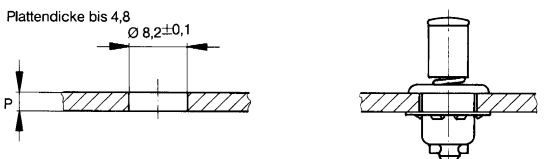
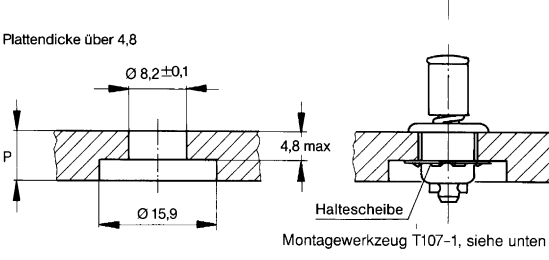
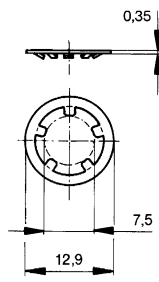
Weitere Längen auf Anfrage  
 Other lengths upon request

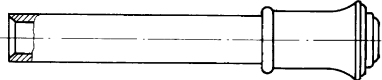
**Serie 15F - Verschlusszapfen**

<p><b>Druckknopf hervorstehend Push Button</b></p>		<p>Artikel-Nr. : Part No.:</p>	<p>Material/Oberfläche: MaterialFinish:</p>
		<p><b>15S1-*-1AD</b></p>	<p>Stahl vernickelt Steel nickel plated</p>

\*Längen-Nr. aus Tabelle  
 \*Length-No. from table

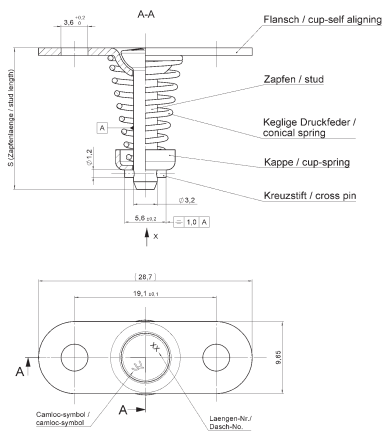
**Serie 15F - Einbauanleitung 15S1 / Stud Installation Instructions**

<p>Einbaumaße: Installation Dimensions:</p>	<p>Zubehör: Accessories:</p>	<p>Artikel-Nr. : Part No.:</p>	<p>Material/Oberfläche: Material/Finish:</p>
<p>Plattendicke bis 4,8  <math>\text{Ø } 8,2 \pm 0,1</math></p>  <p>Plattendicke über 4,8  <math>\text{Ø } 8,2 \pm 0,1</math>  <math>\text{Ø } 15,9</math>    4,8 max    Haltescheibe    Montagewerkzeug T107-1, siehe unten</p> 	<p>Haltescheibe Retaining Washer</p>	<p><b>15S11-1CJ</b></p>	<p>Stahl rostfrei Stainless steel</p>
			

	<p>Artikel-Nr. : Part No.:</p>	<p><b>T107-1</b>   <b>Montagewerkzeug für Haltescheibe 15S11-1CJ Installation Tool for 15S11-1CJ retaining washer</b></p>
---	------------------------------------	---

**Serie 15F - Verschlusszapfen / Stud**

**Druckknopf  
 verdeckt  
 Push Panel**



Artikel-Nr. :  
 Part No.:

Material/Oberfläche:  
 Material/Finish:

**15S20\*-1AGV**

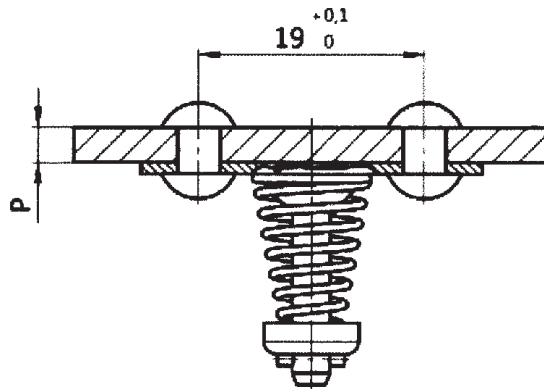
Stahl / verzinkt, CrVI-frei,  
 transparent passiviert  
 Steel / zinc-plated, CrVI-free,  
 transparent passivated

\*Längen-Nr. aus Tabelle „Verdeckt“, siehe Seite C-2  
 \*Length-No. from table „Push Panel“, see page C-2

**Serie 15F - Einbauanleitung 15S20 / Stud Installation Instructions**

**Verdeckt  
 Push Panel**

Niet- / Schraubbefestigung  
 Rivet - / Screw Mounting



**Serie 15F - Haltenocken / Receptacles**

		<p>Artikel-Nr. :      Material/Oberfläche:          Part No.:        Material/Finish:</p>
		<p><b>V15R13-1-1AB</b>      Zinkdruckguss          Collinox 1010 weiß          Zinc die casting          Collinox 1010 white</p>

**Haltenocken-Einbauanleitung / Receptacle Installation Instructions**

<p>Einbaumaße:          Dimensions:</p>	<p>Zubehör:          Accessories:</p>	<p>Artikel-Nr.:      Material/Oberfläche:          Part No.:        Material/ Finish:</p>
	<p>Sechskant-          mutter          Hex Nut</p>	<p><b>V15R14-1-1AB</b>      Stahl / verzinkt und          farblos chromatiert          Steel / zinc-plated,          clear chromate</p>